

Instalacija programa na WINDOWS XP, WINDOWS 7, WINDOWS 8.1, WINDOWS 10

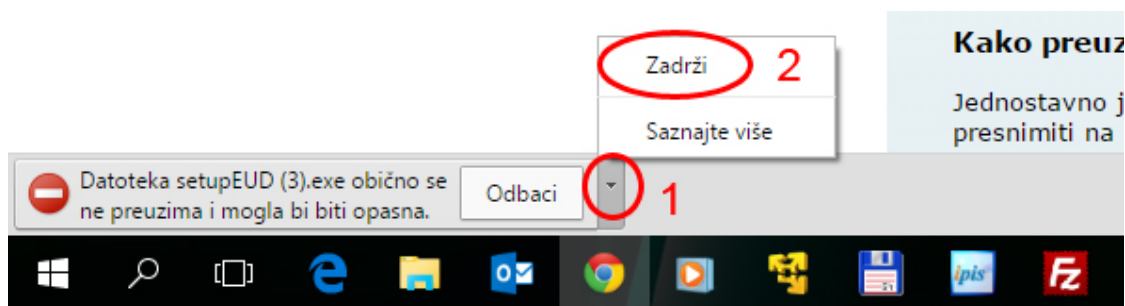
Datum objave: 26.9.2015. | Upute broj: 7 | Grupa broj: 1 | Autor: Innova SOFTWARE, Varaždin

Preuzimanje instalacijske datoteke

Instalacijska datoteka za program "Evidencija udruge" ima naziv: SetupEUD.exe

Kliknite na link koji vodi do datoteke na serveru i datoteku presnimite u neku mapu na računalu ili recimo na radnu površinu.

Ovisno sa kojim Internet preglednikom preuzimate instalacijsku datoteku vjerojatno će preglednik blokirati direktno preuzimanje datoteke. Kod preglednika Google CHROME javiti će poruku "Datoteka SetupEUD.exe obično se ne preuzima i mogla bi biti opasna" i ponuditi će vam opciju "Odbaci". Kliknite na strelicu desno od gumba "Odbaci" (slika 1, točka 1) i otvoriti će se izbornik na kojem treba kliknuti na opciju "Zadrži" (slika 1, točka 2). Nakon toga ćete moći pokrenuti preuzetu datoteku.

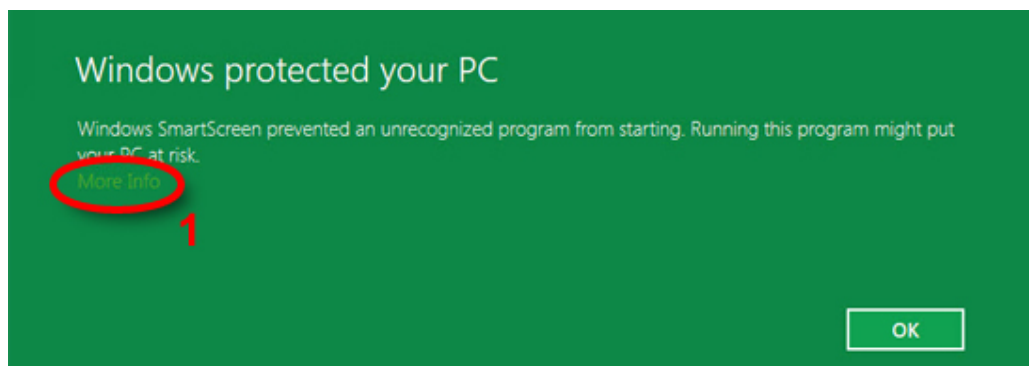


Slika 1

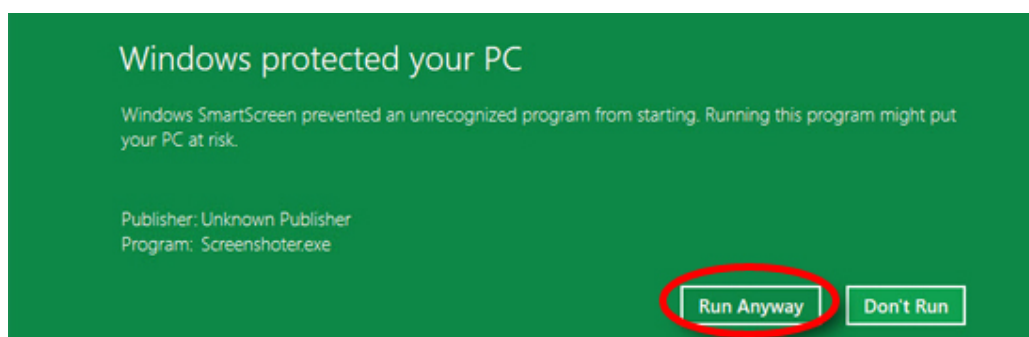
Kod nekih računala zbog pojačanih sigurnosnih postavki, postoji vjerojatnost da će WINDOWS operativni sustav blokirati instalaciju programa. Na ekranu će se pojaviti sigurnosna poruka, gdje će u prvom planu pisati da se ne preporuča instalacija programa. Kod svakog upozorenja postoji mogućnost da nastavite sa instalacijom ali opcije za nastavak su često skrivene iza nekih dodatnih informacija.

U nastavku je prikazana poruka upozorenja koja se pojavljuje na WINDOWS 8 i 10 operativnim sustavima.

Za nastavak preuzimanja, kliknite na opciju "More info", na hrvatskom "Više informacija" (slika 2, točka 1). Zatim će se pojaviti novo upozorenje (slika 3) i tu je potrebno kliknuti na gumb "Run Anyway" - "Svejedno pokreni".



Slika 2

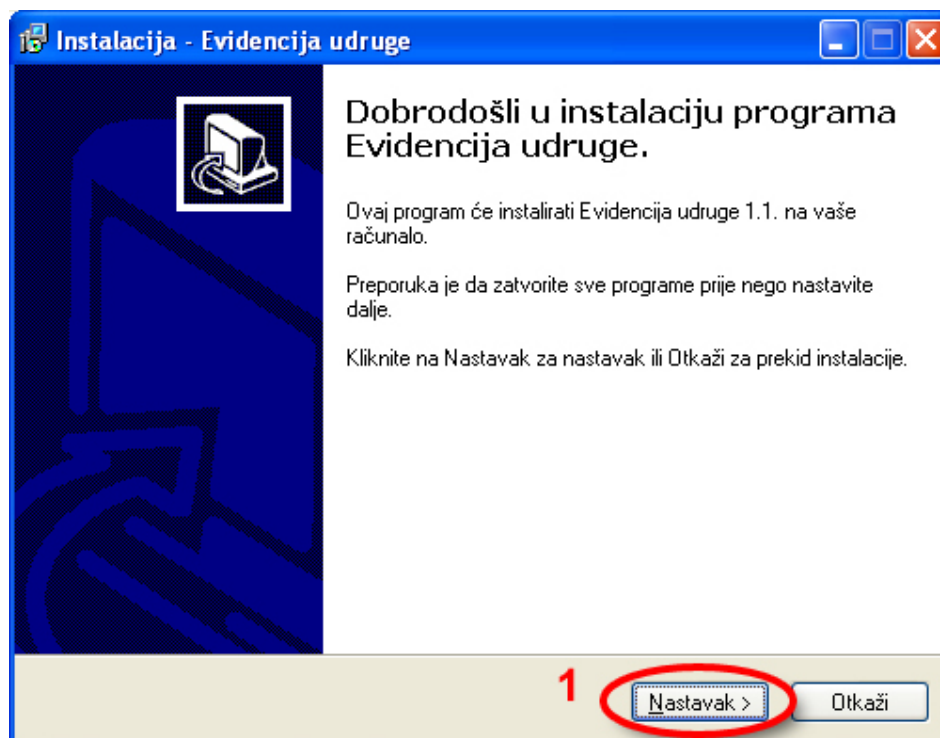


Slika 3

Instalacija programa

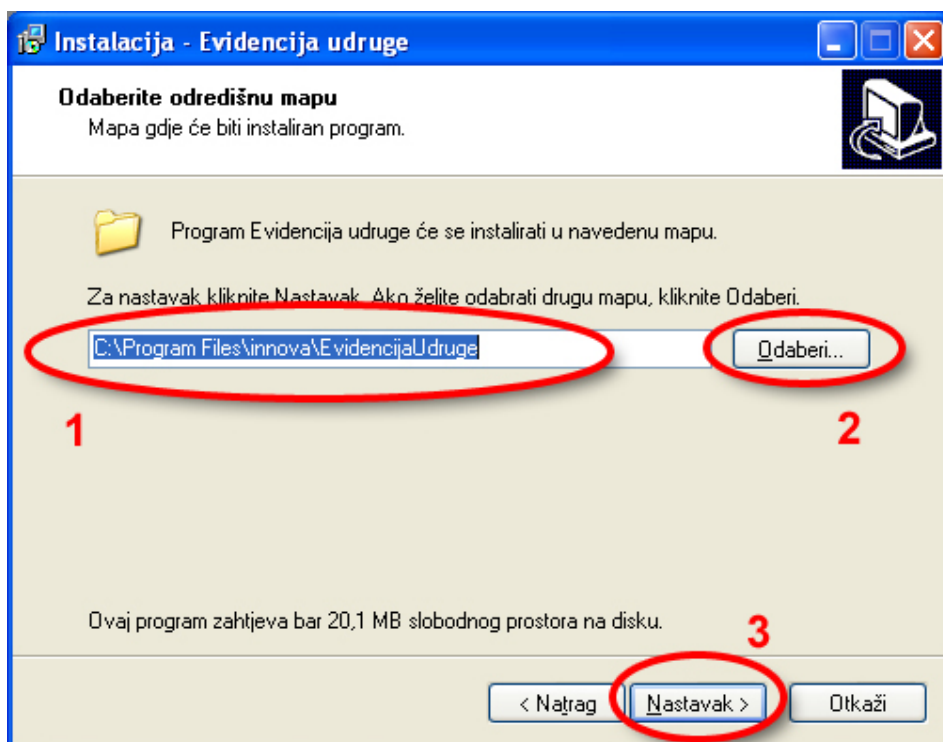
Nakon preuzimanja, pronađite instalacijsku datoteku (SetupEUD.exe) i pokrenite instalaciju. Pratite poruke na ekranu.

Na početnom prozoru samo kliknite na gumb "Nastavak" (Slika 4, točka 1).



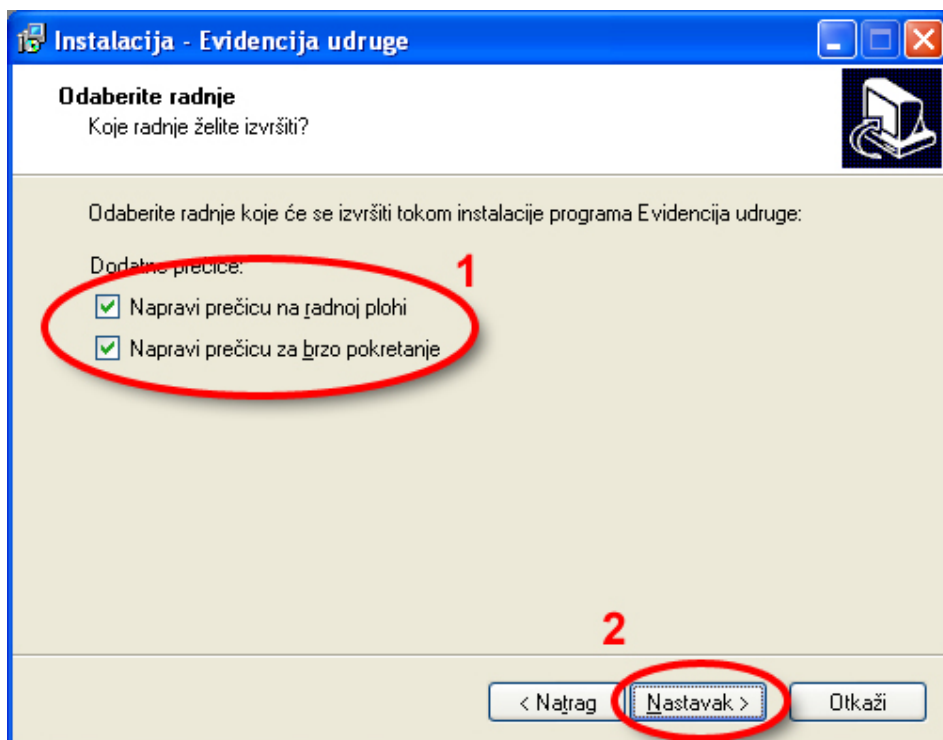
Slika 4

U sljedećem je prozoru prikazana lokacija gdje će program biti instaliran (slika 5, točka 1). Ponuđena lokacija je standardna lokacija na koju se instaliraju programi na vašem računalo. Po želji možete odabrati neku drugu lokaciju. Ako želite promijeniti lokaciju instalacije programa kliknite na gumb "Odaberi" (slika 5, točka 2). Preporučujemo da instalaciju programa napravite na ponuđenoj lokaciji. Zatim kliknite na gumb "Nastavak" (slika 5, točka 3).



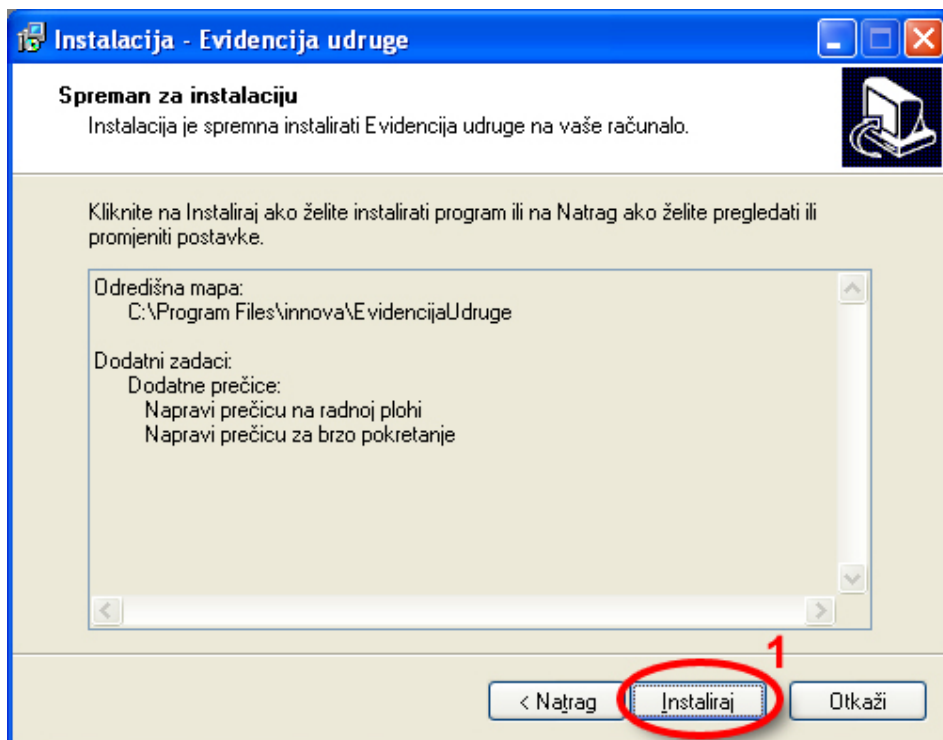
Slika 5

Ako želite da Vam instalacija kreira ikonu na radnoj površini, ostavite kvačice kod ponuđenih opcija (slika 6, točka 1). Svakako preporučamo. Kliknite za dalje na gumb "Nastavak".



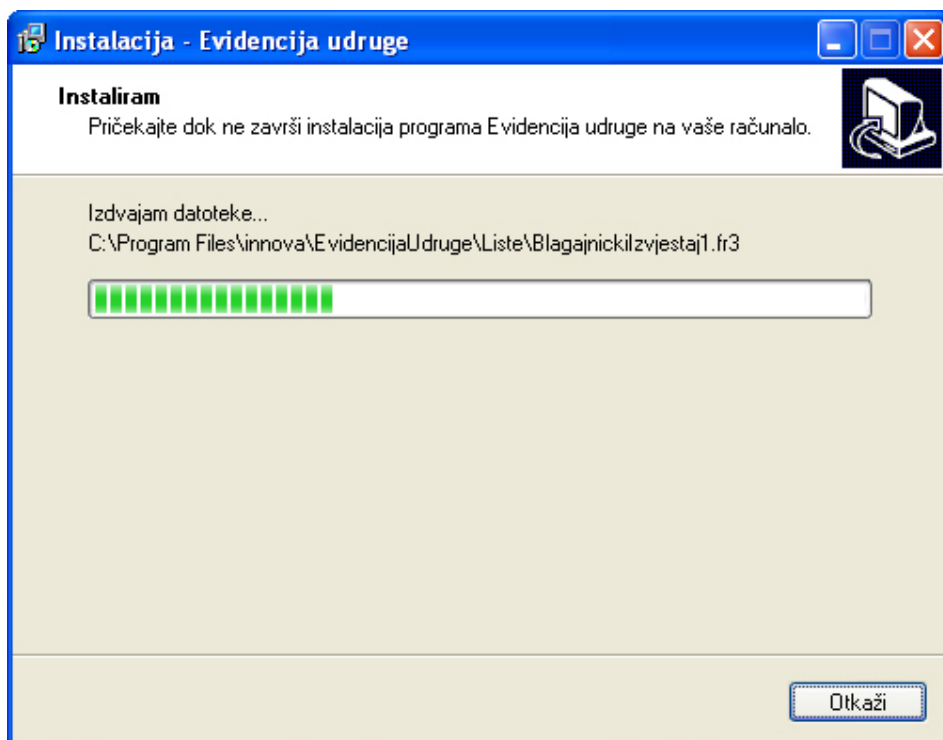
Slika 6

Nakon podešavanja postavki instalacije, program je spreman za instalaciju. Kliknite na gumb "Instaliraj" (slika 7, točka 1).



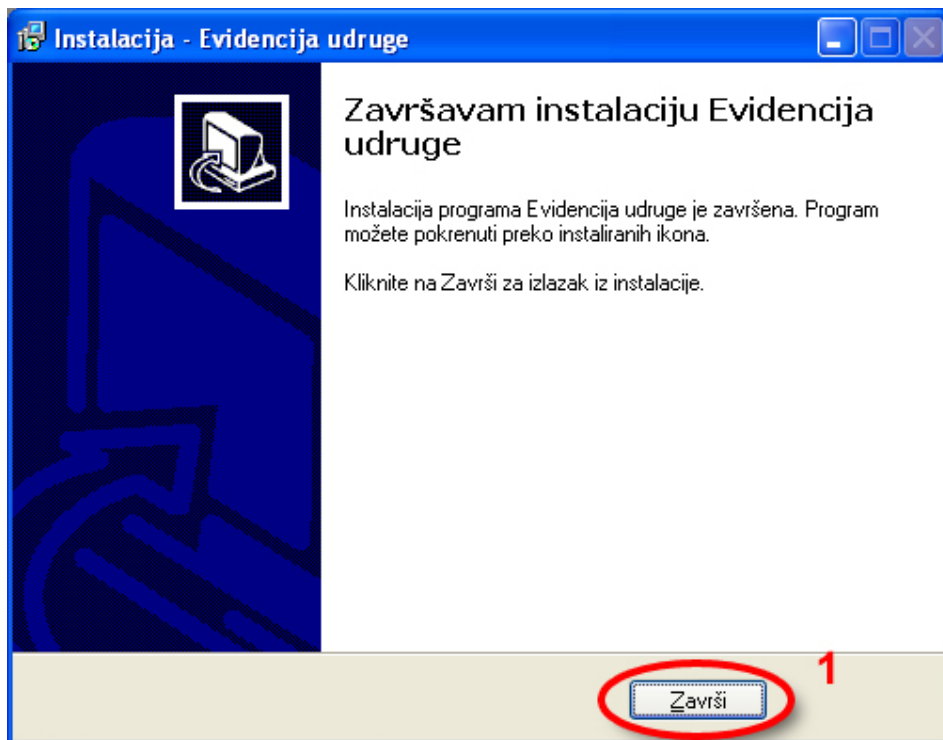
Slika 7

Pričekajte da program instalira potrebne datoteke na vaše računalo (slika 8).



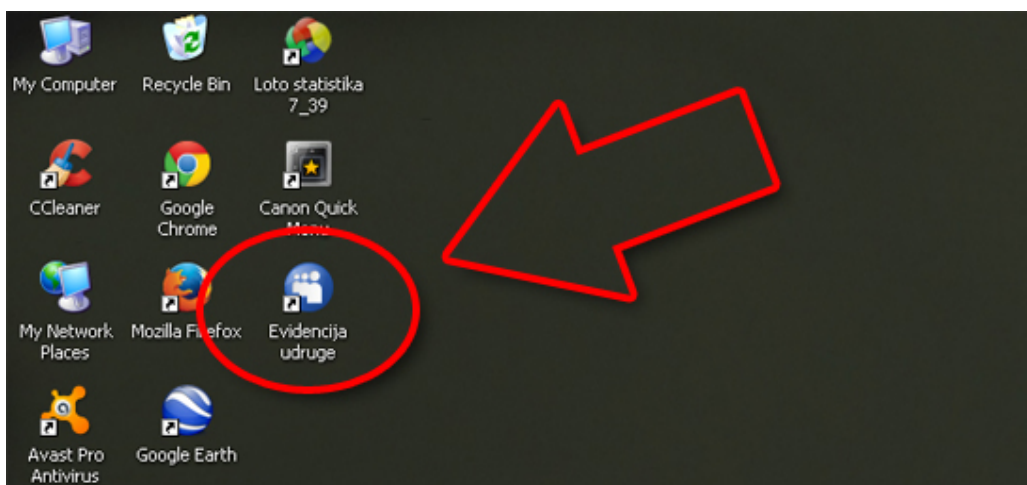
Slika 8

Nakon uspješne instalacije pojavit će se prozor sa porukom da je instalacija završena (slika 9). Kliknite na gumb "Završi"



Slika 9

Potražite novo kreiranu ikonu na vašoj radnoj površini. Klikom na ikonu pokrećete program "Evidencija udruge" (slika 10).



Slika 10